



mobile solutions



Die ROTHER GmbH erarbeitet

- mit Ihnen mobile IT-Lösungen, Hard- und Software
- maßgeschneidert für Ihr Business

mit den Zielen:

- messbare Kosteneinsparungen
- Arbeitserleichterung
- Mitarbeiterzufriedenheit



Technologiezentrum

Wir sind ein weltweites Netzwerk von Spezialisten und garantieren kostenoptimale, technologische Spitzenlösungen



Mobiworksys

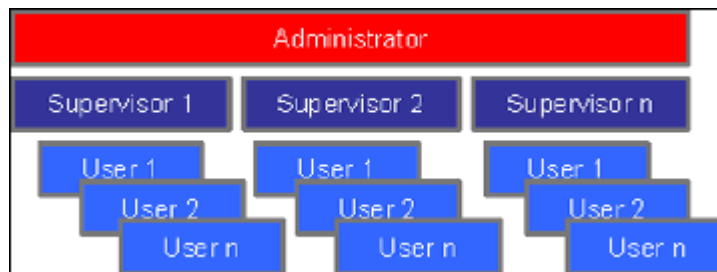
Die modulare Flottenmanagement-Lösung **Mobiworksys** ist sehr leicht zu bedienen und liefert einen wesentlichen Beitrag zur **Kostensenkung** Ihrer Feldaktivitäten. Für alle Branchen.

Unsere Spezialisten garantieren eine sichere Einbindung der **Mobiworksys - Module** in Ihre bereits vorhandenen Applikationen.

Kurze Einarbeitung, geringste Anfangsinvestitionen und minimale laufende Kosten erleichtern Ihnen die Entscheidung für **Mobiworksys**.

Mit uns kommen Sie schnell und sicher ans Ziel.

- Die Zugriffsrechte vergeben Sie völlig frei
- Einbindung in alle **Mobiworks** – Module
- flexible Aufteilung Ihrer Fahrzeugflotte
- Auf Wunsch Einbindung in Ihre Applikationen

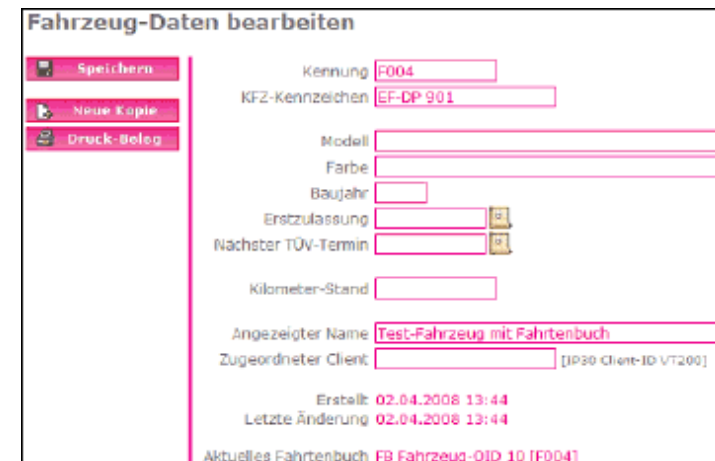


Hirarchie kundenspezifisch eingestellt



OID	Benutzer	Zugeordneter Techniker
1	Admin A. Nieber	
2	Chef A. Nieber	
10	NEU123	
11	NEU1234	
3	Techniker A. Nieber	
9	Test-User PassW	

Benutzer - Stammdaten



Fahrzeug-Daten bearbeiten

Speichern
Neue Kopie
Druck-Beleg

Kennung: F004
 KFZ-Kennzeichen: EF-DP 901
 Modell:
 Farbe:
 Baujahr:
 Erstzulassung:
 Nächster TÜV-Termin:
 Kilometer-Stand:
 Angezeigter Name: Test-Fahrzeug mit Fahrtenbuch
 Zugeordneter Client: [IP30 Client-ID VT200]
 Erstellt: 02.04.2008 13:44
 Letzte Änderung: 02.04.2008 13:44
 Aktuelles Fahrtenbuch: FB Fahrzeug-OID 10 [F004]

Fahrzeugdaten



- Zentrale und Fahrer kommunizieren per Tastendruck für abgespeicherte Nachrichten
- Sprachansagen per Tastendruck
- Telefonie über Freisprechanlage
- **Messaging on demand.**

- Vielzahl von Auswertungsparametern wie Privatfahrten, Abweichung Fahrtstrecke etc.
- Start- und Zielauswertung, Bewegungsprofil nach Fahrer, Kfz etc.
- Umfangreiche Tracking-Funktionen
- Manipuliersicher durch GPS - Daten



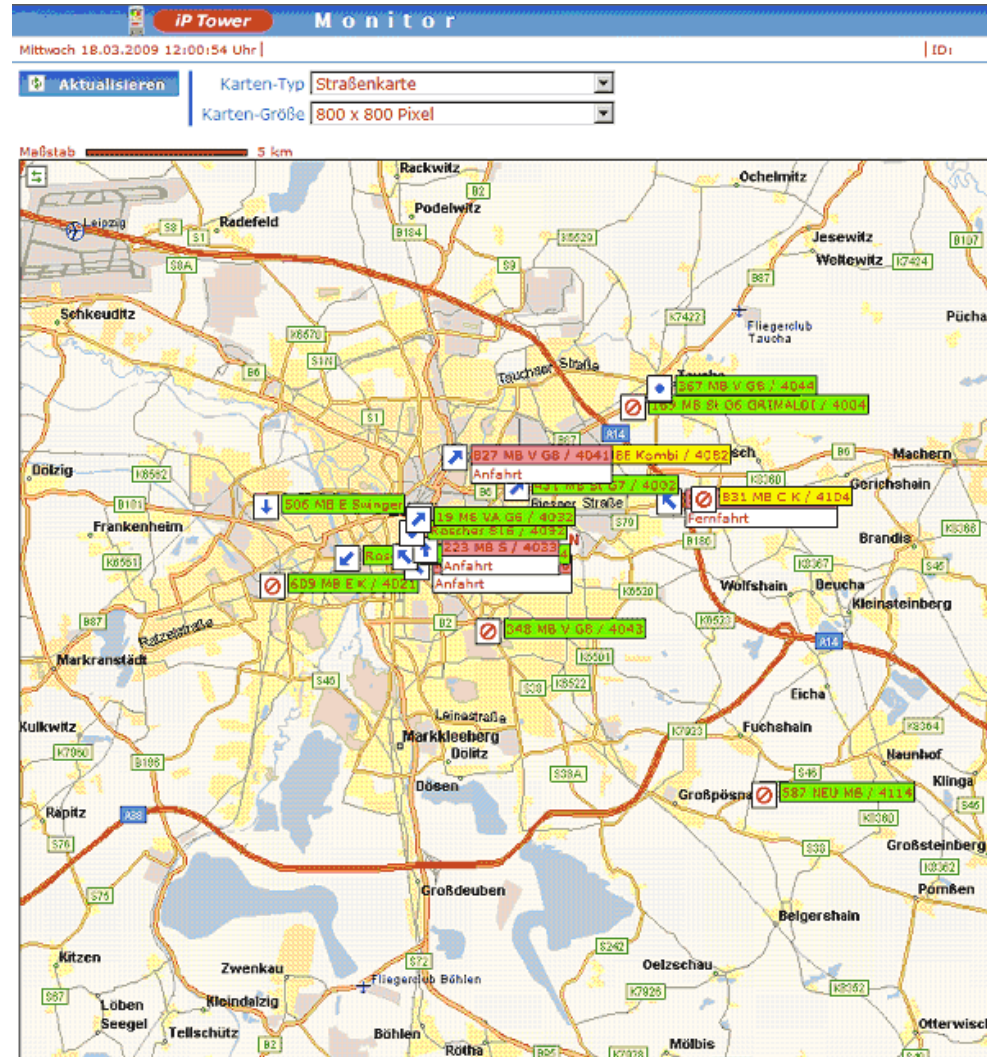
Bewegungsprofil

alles im Griff, überall wo Sie Internet haben, mit Handy und PC.

Aufträge, Tourenplanung und Tracking einfach und schnell.

Die ganze Flotte im Überblick online und in Echtzeit.

Echtzeit-Monitor: Grüne KFZ frei, gelbe im Einsatz, rote außer Dienst



1. Fahrzeug wählen
2. Kunde wählen
3. Restriktionen
4. Auftragstext automatisch oder manuell
5. Termin vorgeben
6. Speichern (Termin) oder sofort Senden

iP Tower
Auftrag - Nachricht

Mittwoch 18.03.2009 11:58:35 Uhr

Telefon-Auskunft: 0341 Adresse ermitteln

Auftrag: POI-Anzeige

Empfänger:

Betreff:

Kunden-Nr.:

Name · Firma:

Zusatz:

Strasse:

PLZ · Ort:

Telefon:

Ziel · Info:

Ziel [Strasse]:

Termin: 18.03.2009 00:00 Uhr Vorlaufzeit [min] 15

Termin-Planung Speichern Senden

Restriktionen Anzeige

MB S- Klasse <input type="checkbox"/>	Kein GRT <input type="checkbox"/>
MB E- Klasse <input type="checkbox"/>	GRT 6 <input type="checkbox"/>
Kombi <input type="checkbox"/>	GRT 7 <input type="checkbox"/>
Stretch <input type="checkbox"/>	GRT 8 <input type="checkbox"/>

Auftragstexte

1: bitte nicht klingeln...	2: bitte klingeln...
3: bitte oben melden...	4: bitte behilflich sein...
5: bitte an der Rezeption melden...	6: bitte beim Einlass melden...

Empfänger 1

Angemeldet

- 169 MB St G6 GRIMALDI / 4004 [0]
- 19 MB VA G6 / 4032 [0]
- 223 MB S / 4033 [0]
- 29 MB C K / 4115 [0]
- 348 MB V G8 / 4043 [0]
- 367 MB V G8 / 4044 [0]
- 431 MB St G7 / 4002 [0]
- 501 VW T4 G8 / 4027 [0]
- 506 MB E Swinger [0]
- 587 NEU MB / 4114 [0]
- 609 MB E K / 4021 [0]
- 683 MBE Kombi / 4082 [0]
- 823 MB St G7 / 4024 [0]
- 827 MB V G8 / 4041 [0]
- 831 MB C K / 4104 [0]
- Roscher 340 / 4096 [0]
- Roscher 473 / 4086 [0]
- Roscher 816 / 4092 [0]

Nicht angemeldet

- 113 MBE ST GR5 BINZER
- 171 MB C K
- 224 MB E K
- 224 NEU MB
- 239 MB C
- 3 MB E
- 322 MB S LONG
- 367 MB V GR 8
- 423 MB E K
- 436 MB NEU
- 486 MB-E
- 587 MB K
- 587 MB K
- 616 MB VA K

Abholadressen [Kunden] 2

- 1 Testauftrag
- 100 Hotel Lindner
- 1000 Bootshop Herold - Cospudener See
- 1001 Bootshop Herold Antonienstr.
- 101 Hotel Balance
- 102 Hotel Atlanta
- 103 Seaside Parkhotel
- 104 Hotel Breitenfelder Hof
- 105 Ibis Hotel
- 106 Hotel Adagio
- 107 Hotel 3 Linden
- 108 Hotel Palais Sonnenschein
- 109 Hotel Markgraf
- 110 Hotel Leonardo
- 1100 Apotheke Paunsdorf
- 1101 Alpha Apotheke
- 1102 Priesen Apotheke
- 1103 Galenus-Apotheke
- 1104 Apotheke Marienbrunn
- 1105 Adler Apotheke
- 1106 Aesculap Apotheke
- 1107 Ahorn Apotheke
- 1108 Albert Schweizer Apotheke
- 1109 Apotheke am Bayrischen Bahnhof
- 111 Best Western Hotel Windorf
- 1110 Apotheke am Bayrischen Platz
- 1112 Apotheke am Ratzelbogen
- 1113 Apotheke am Stern
- 1114 Apotheke am Wasserturm
- 1115 Amadeus Apotheke
- 1116 Andreas Apotheke
- 1117 Anemonen Apotheke
- 1118 Apotheke Alte Messe
- 1119 Apotheke am Denkmal
- 112 Hotel Lindenau
- 1120 Apotheke am St. Georg
- 1121 Apotheke am Viadukt
- 1122 Apotheke an der Elster
- 1123 Arkaden Apotheke
- 1124 Arkana Apotheke
- 1125 Arnika Apotheke
- 1126 Bären Apotheke
- 1127 Bahnhof Apotheke
- 1128 Beethoven Apotheke
- 1129 Brücken Apotheke
- 113 Hotel Ratzkeller Flagwitz
- 1130 Brunnen Apotheke
- 1131 Carl Schorlemmer Apotheke
- 1132 Carola Apotheke
- 1133 Christoph Hufeland Apotheke



iP Tower Disposition
 Mittwoch 18.03.2009 11:56:29 Uhr

Log Out | Mein iP.Tower | Fahrzeuge | Mitarbeiter | Kunden | POI's | Ziele & Texte | Termine | Nachrichten | Statistik & Export | MyCityTaxi | Service-Mail | Dokumentation & Software

Neuer Auftrag 23 4 2 12 Monitor POI-Monitor Tracking Aktualisieren

iP Call	Aufträge	History ...	Vorbestellungen	Alle anzeigen ...	
Autobooking	<p> 18.03 10:30 Schröter: Lazarusstr. 19 A 4347 Leipzig 501 VW T4 G8</p> <p> 18.03 10:10 Heinemann: Möckernsche Str. 3 Leipzig VB 18.03.0 ... 994 Ford Mo K</p> <p> 18.03 09:33 Blumengeschäft Wandel; für Nickel Dornbergerstr. 4 ... Roscher 816</p> <p> 18.03 08:49 Pension Guesthouse Apartments; bitte bei "Süro" k ... 683 MBE Konabi</p> <p> 18.03 08:03 Rata; Spohrstr. 1 Leipzig Roscher 816</p>			<p> 19.03 18:30 [18:10] Ajam; Gabelsbergerstr. 20 Leipzig Bitte Rückfahrt ...</p> <p> 20.03 09:30 [09:00] Kirste; Uranusstr. 80 Leipzig Anfahrt über Klewer ... 431 MB St G7</p> <p> 22.03 14:45 [14:15] Dr. Essner; Stretch 7 Personen Schleussiger Weg 12 ...</p> <p> 25.04 18:30 [18:00] Das Lachende Flügelrad e.V.; GRT 8 Personen, Haupt ...</p> <p> 25.04 18:30 [18:00] Das Lachende Flügelrad e.V.; GRT 8 Personen, Haupt ...</p> <p> 26.09 18:30 [18:00] Das Lachende Flügelrad e.V.; GRT 8 Personen, Haupt ...</p> <p> 26.09 18:30 [18:00] Das Lachende Flügelrad e.V.; GRT 8 Personen, Haupt ...</p> <p> 28.11 18:30 [18:00] Das Lachende Flügelrad e.V.; GRT 8 Personen, Haupt ...</p> <p> 28.11 18:30 [18:00] Das Lachende Flügelrad e.V.; GRT 8 Personen, Haupt ...</p>	

Übersichtliche Disposition

Termine

Mittwoch 18.03.2009 14:06:45 Uhr |

Schichtplan vom 18. März 2009

Aktiv: T 71

Die nächsten geplanten Fahrzeuge

Es wurden keine weiteren Fahrzeuge geplant!

Fahrzeug-Planung

Mittwoch 18.03.2009	Kein Fahrzeug zugeordnet
14:00	
14:15	
14:30	
14:45	18.03 14:45 Fr. Durek 14:45; an der 3. Lat ...
15:00	
15:15	18.03 15:15 15.15 Uhr Asya Szymkowiak von ... 18.03 15:15 Dt. Telekom, BUS für 16 Pers.;
15:30	
15:45	
16:00	
16:15	
16:30	
16:45	
17:00	18.03 17:10 17.15 Uhr Andreas Schwarze kom ...
17:15	

Touren- und
Schichtplanung



- Das perfekte **Fahrtenbuch**, heute ein Muß: Einträge automatisiert und manuell
- Nachträgliche Korrektur bis Versiegelung möglich
- Freigegeben vom Finanzamt Bonn, Zustimmung vom Betriebsstättenfinanzamt nötig (Behördenwillkür). Mit einer Vielzahl von Auswertfunktionen

Plausibel unterstützt durch **GPS-Positionsvergleich**

IP Tower Fahrtenbuch
Mittwoch 18.03.2009 14:05:50 Uhr

Von Bis
 Fahrtenbuch: FB46 Kfz-Kennzeichen: HH CC 3083
 Angelegt am: 03.09.2008
 Km-Stand bei Anlage: 36000,0 Angemeldeter Fahrer: Niko N.Schroder

Beginn	Ort	Km-Stand	Reisezweck	Geschäftspartner	Personennummer	Strecke (km)	Dauer (Std.)
01.02.2009 15:49	54,2° / 9,1°	25746	Oststraße	Grigori Nachtigal	20	117,4	1:14
01.02.2009 17:04	53,6° / 10,0°	22297	Hamburg Mexikoring	22297 Hamburg	N.Schroder		
02.02.2009 08:53	53,6° / 10,0°	22297	Hamburg Mexikoring		20	1,9	0:02
02.02.2009 08:56	53,6° / 10,0°	22297	Hamburg Flut		N.Schroder		
02.02.2009 11:28	53,6° / 10,0°	22297	Hamburg Osterdörferp. 276-278	Carode Müller	20	4,5	0:12
02.02.2009 11:40	53,6° / 10,0°	22083	Hamburg Nienisch-Herz Str.	30938 Burgwedel	N.Schroder		
02.02.2009 11:37		22083	Hamburg		12		
			Tanken				
			36,89 Liter Super Benzin [1,14 €/Liter]		Grigori		
02.02.2009 11:40	53,6° / 10,0°	22083	Hamburg	Carode Müller	20	123,7	0:39
02.02.2009 12:40	52,7° / 9,7°	29690	Buchholz (Aller)	30938 Burgwedel	N.Schroder		
02.02.2009 12:42	52,7° / 9,7°	29690	Buchholz (Aller)		20	29,7	0:22
02.02.2009 13:05	52,5° / 9,8°	30916	Isernhagen	Carode Müller	20	28,7	0:38
02.02.2009 13:59	52,5° / 9,8°	30916	Isernhagen	Gräbert Autohaus	20		
02.02.2009 14:37	52,4° / 9,7°	30453	Hannover	Sabiel	N.Schroder		
			Streckenabrechnung über 20159 Hannover		30453 Hannover		
02.02.2009 15:49	52,4° / 9,7°	30453	Hannover	Gräbert Autohaus	20	1,3	0:07
02.02.2009 15:56	52,4° / 9,7°	30453	Hannover	Heit Eibel	N.Schroder		
02.02.2009 15:58	52,4° / 9,7°	30453	Hannover	Gräbert Autohaus	20	182,6	1:42
02.02.2009 17:41	53,6° / 10,0°	22297	Hamburg Mexikoring	Heit Eibel	N.Schroder		

IP Tower Fahrtenbuch
Mittwoch 18.03.2009 14:10:35 Uhr

Fahrt bearbeiten

Fahrer [Personal-Nummer]
 Reisezweck

Beginn **Ende**
Kilometer-Stand
Straße
Land · PLZ · Ort
Bemerkungen

Geschäftspartner

Termin Auftrag Kunde Adresse Bemerkungen

IP Tower Fahrtenbuch
Mittwoch 18.03.2009 14:18:58 Uhr

Tank-Stopp bearbeiten

Fahrer [Personal-Nummer]

Zeitpunkt
Kilometer-Stand
Straße
Land · PLZ · Ort
Bemerkungen

Kraftstoff-Sorte [Liter]
Menge
Preis [€/Liter]
Beleg-Nr.



eine universelle **XML-Schnittstelle** bietet einen komfortablen Daten-Import und -Export zu externen Applikationen oder zum mobilen Endgerät.

Sonderlösungen willkommen!

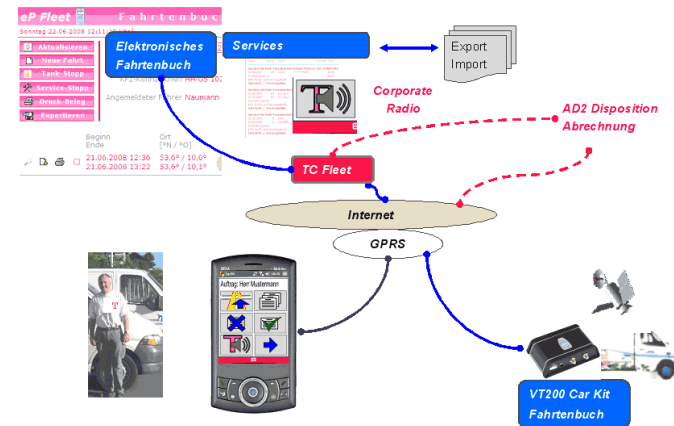
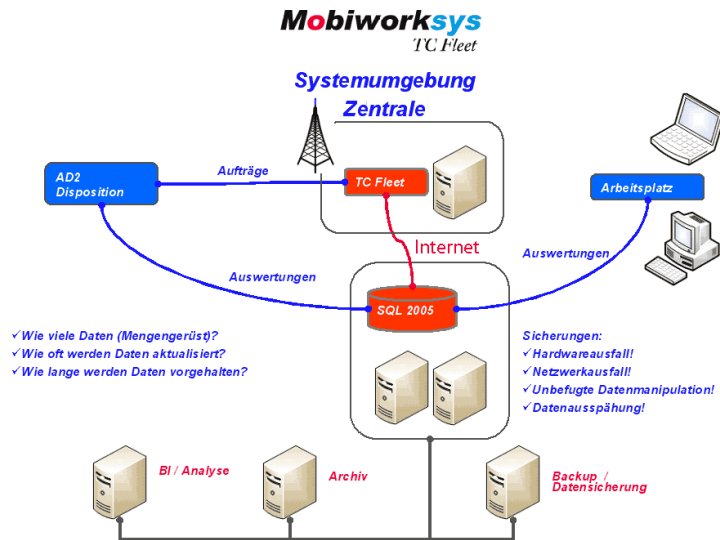
Statistik - Gruppe

Beispiel Daten-Export

Feld	Bezeichnung	Format	Länge Byte	Erklärung
1	Ref. Nr	N	8	
2	generiert am	D	14	
3	generiert von	N	6	eP Fleet
4	Type	N	3	303
5	Gruppe Nr	N	6	
6	von	D	14	Auswertung Start
7	bis	D	14	Auswertung Ende
8	Anzahl Fahrzeuge	N	5	Anzahl Fahrzeuge gesamt
9	Anzahl Fahrzeuge aktiv	N	5	Anzahl betroffene Fahrzeuge
10	Anzahl Clients	N	5	Anzahl Mitarbeiter
11	Anzahl Mitarbeiter aktiv	N	5	Anzahl betroffene Mitarbeiter
12	Anzahl Aufträge	N	5	bearbeitete Aufträge
13	km Dienstfahrt	N	6	gesamt km dienstlich
14	km Anfahrt	N	6	gesamt km Anfahrt
15	km Privat	N	6	gesamt km Privat
16	Standzeiten Werkstatt	N	6	Stunden
17	Treibstoff gesamt	N	6	Gesamtverbrauch Treibstoff

IP basierend ist Mobiworksys TC Fleet überall verfügbar wo Sie Internet-Zugang haben, auch mobil.

Unsere leistungsfähigen Hosting Server mit höchster **SQL - Sicherheit** und Backup-Systemen garantieren Ihnen optimale **Verfügbarkeit** und **Schutz** gegen Manipulationen.



Systemumgebung/ Sicherheitinfrastruktur



Fahrer-Terminal-PDA

- Fahrtenbuch automatisch über Auftragsdaten oder manuell
- Tom-Tom-Navigation automatisch über Auftragsdaten oder manuell
- Nachrichten-Manager Fahrer/Zentrale über Tastendruck mit Text und/oder Sprachansage
- Fahrerverwaltung mit Log-In
- Auftragsverwaltung mit Tom-Tom-Schnittstelle
- Tankdaten erfassen, Fahrzeugstopps auf Tastendruck (Pause, Feierabend etc.)
- POI Manager: fest abgespeicherte Ziele verwalten und nutzen
- Warnungen Standard und individuelle Lösungen
- Alle Daten werden online an die Zentrale übermittelt



Navigation



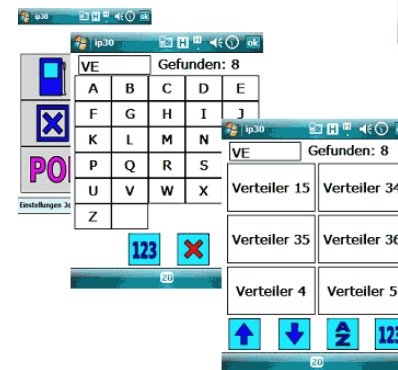
Start-Menü



Auftrag neu aus Liste
canceln, fertigsetzen,
Übernahme Navi,
Tankstop



Auftrag annehmen

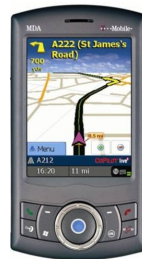


Abgespeicherte
Ziele: POI



Tankstop
Eingabe

1. PDA- Fahrer-Terminal



- CPU min. 200 MHz
- GPS
- Touchscreen mit min. 2,8"
- Betriebssystem Windows Mobile
- Freier Speicher 100 MB

2. Zentrale-PC

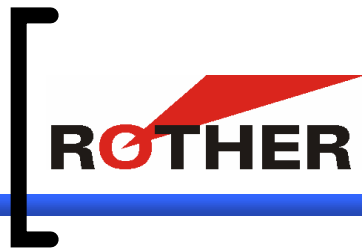


- beliebiger PC mit Internet-Zugang
- beliebiges Notebook mit Internet-Zugang

3. KFZ-Einbau-Kit



- GPRS zur Übertragung von Fahrzeugdaten
- GPS für Fahrzeug-Tracking, PDA-Abgleich



Kontakt

Adresse: ROTHER GmbH
Fileitzen 11
D29389 Bad Bodenteich

Geschäftsführer: Martin Rother

Telefon: 05824 98 53 77

Fax: 05824 98 53 78

Email: info@rother-mobile-solutions.de

Internet: www.rother-mobile-solutions.de

Handelsregister: HRB 120911 Amtsgericht Lüneburg